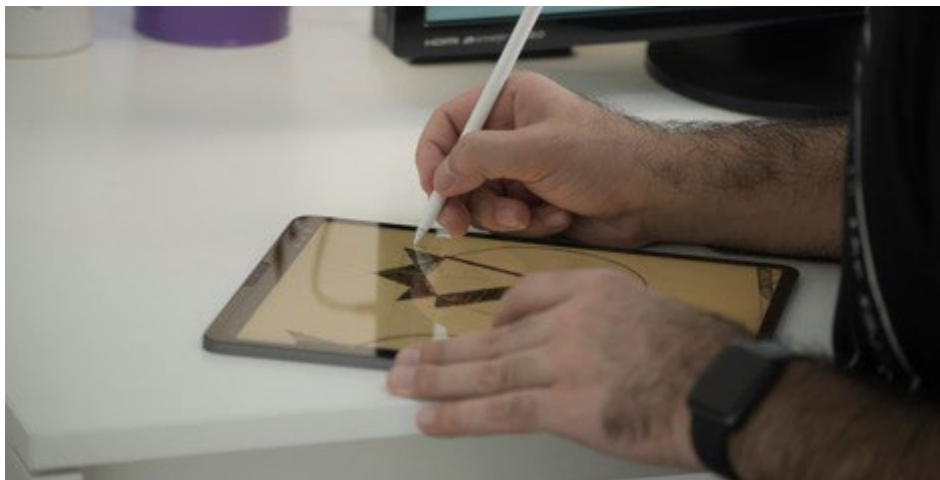


L'impact de l'IA dans les artisanats d'art



FORMATION CONTINUE

DURÉE	1 journée
ADMISSION	Plateforme SOFIA
FORMAT	Présentiel
LIEU	Campus Versailles
PRÉREQUIS	Aucun
IDENTIFIANT	25A0252088
CODE	97164
MODALITÉS	Cours théoriques et cas pratiques

Ce module de 6h explore comment les intelligences artificielles transforment les métiers de l'artisanat d'art. L'enseignant pourra ensuite transposer ses acquis dans l'accompagnement pédagogique de ses élèves dans le cadre des référentiels d'aptitude professionnelle du métier d'art concerné.

Objectifs pédagogiques :

- Comprendre les fondamentaux de l'IA,
- Identifier son impact sur la création artisanale,
- Identifier des leviers d'innovation des métiers d'art
- Intégrer ces nouveaux outils dans les contenus pédagogiques de l'enseignant.

Description des contenus :

- Découvrir un Panorama des technologies d'IA avec un focus sur les outils adaptés aux besoins (génération d'images, de 3D, support de communication plurimédia),
- Appréhender des applications et transformations concrètes dans l'artisanat pour la transformation de la matière, dans les techniques de réalisation et dans la communication de son travail,
- Se questionner sur les enjeux éthiques et numériques pour un enseignement renouvelé des métiers d'art.

Activités :

- Atelier interactif : prendre en main des outils IA spécifiques aux métiers artisanaux ;
- Pratiquer avec des études de cas : analyse détaillée de projets innovants intégrant l'IA ; travail collaboratif : brainstorming et simulation d'un projet d'innovation
- suivi d'une restitution structurée et d'un échange sur des pistes pédagogiques à explorer en classe.

Cette formation est non certifiante, gratuite, et s'adresse aux enseignants de la Région académique. Elle se valide au fur et à mesure des projets pratiques. Inscriptions et validations directement auprès de l'EAFIC sur la plateforme SOFIA. Pour toute question relative à l'accessibilité, contactez-nous via notre site web.